



*Jefatura de
Hogar*

Comuna de Santiago

STGO
OBSERVATORIO

 **KONRAD
ADENAUER
STIFTUNG**

Jefatura de Hogar

en la Comuna de Santiago



Sexo	Población	% Población	Jefe/a de hogar	% jefatura de hogar masculina o femenina
Hombres	206.678	51,10%	97.253	55,93%
Mujeres	197.817	48,90%	76.628	44,07%
Total	404.495	100%	173.881	100%

Elaboración propia, a partir de base de datos del Censo Nacional de Población y Vivienda 2017. Instituto Nacional de Estadísticas.
Extracción de Datos a partir de REDATAM PLUS

43%
de la población comunal se identifica como jefe/a de hogar.



Jefatura de Hogar

Grupo de edades



JEFATURA DE HOGAR FEMENINA POR GRUPO ETARIO

Edad quinquenal	Cantidad de Jefas de Hogar	% por grupo etario
15 a 19 años	902	0,52%
20 a 24 años	5.521	3,18%
25 a 29 años	12.445	7,16%
30 a 34 años	11.901	6,84%
35 a 39 años	9.113	5,24%
40 a 44 años	7.094	4,08%
45 a 49 años	5.684	3,27%
50 a 54 años	5.206	2,99%
55 a 59 años	4.750	2,73%
60 a 64 años	3.749	2,16%
65 a 69 años	2.947	1,69%
70 a 74 años	2.453	1,41%
75 a 79 años	1.928	1,11%
80 a 84 años	1.427	0,82%
85 a 89 años	1.039	0,60%
90 a 94 años	361	0,21%
95 a 99 años	90	0,05%
100 años y más	18	0,01%
TOTAL JEFATURA FEMENINA	76.628	44,07%
TOTAL JEFATURA DE HOGAR COMUNAL	173.881	100%

% POR GRUPO ETARIO



Elaboración propia, a partir de base de datos del Censo Nacional de Población y Vivienda 2017. Instituto Nacional de Estadísticas.
Extracción de Datos a partir de REDATAM PLUS

Jefatura de Hogar

Nivel de educación



CUAL ES EL NIVEL EDUCACIONAL MÁS ALTO CURSADO POR LAS JEFAS DE HOGAR

Edad quinquenal	Nunca Asistió	Sala cuna o jardín infantil	Kínder	Especial o diferencial	Especial o básica	Primaria o preparatoria (sistema antiguo)	Científico - humanista	Técnica profesional	Humanidades (sistema antiguo)	Técnica comercial, industrial/normalista (sistema antiguo)	Técnico superior (1-3 años)	Profesional (4 o más años)	Magíster	Doctorado	Total
15 a 19 años	3	0	0	0	25	0	484	52	0	0	34	293	0	0	891
20 a 24 años	16	0	0	0	98	0	897	444	0	0	684	3.305	35	4	5.483
25 a 29 años	53	0	0	1	177	0	958	831	0	0	1.502	7.998	747	83	12.350
30 a 34 años	41	1	1	3	211	0	1.004	861	0	0	1.371	6.972	1.198	160	11.823
35 a 39 años	40	1	0	2	284	0	1.104	913	0	0	1.227	4.445	882	149	9.047
40 a 44 años	43	0	0	0	326	0	1.180	961	0	0	1.248	2.659	528	88	7.033
45 a 49 años	45	2	0	3	351	0	1.178	944	0	0	1.121	1.683	259	55	5.641
50 a 54 años	47	1	1	2	492	0	1.261	897	0	0	939	1.274	209	47	5.170
55 a 59 años	32	0	0	2	456	43	1.214	733	91	67	850	1.059	138	28	4.713
60 a 64 años	34	1	0	2	318	117	847	394	255	157	525	951	106	20	3.727
65 a 69 años	23	0	0	1	295	205	379	220	557	159	269	710	88	14	2.920
70 a 74 años	25	0	1	4	263	235	257	128	668	119	190	497	39	9	2.435
75 a 79 años	38	1	0	0	241	256	172	66	569	83	105	352	21	5	1.909
80 a 84 años	39	0	0	1	194	230	111	51	458	67	72	182	12	1	1.418
85 a 89 años	22	1	0	1	130	187	82	32	347	39	43	142	4	2	1.032
90 a 94 años	10	0	0	0	46	66	32	6	117	22	16	40	2	0	357
95 a 99 años	3	0	0	0	12	19	9	2	23	3	3	15	1	0	90
100 años y más	1	-	-	-	4	3	2	-	3	1	1	2	1	-	18
TOTAL JEFATURA FEMENINA NIVEL EDUCACIONAL	515	8	3	22	3.923	1.361	11.171	7.535	3.088	717	10.200	32.579	4.270	665	76.057
Porcentaje	0,68%	0,01%	0,00%	0,03%	5,16%	1,79%	14,69%	9,91%	4,06%	0,94%	13,41%	42,83%	5,61%	0,87%	100%

Fuente: Elaboración propia, a partir de base de datos del Censo Nacional de Población y Vivienda 2017. Instituto Nacional de Estadísticas.

Extracción de Datos a partir de REDATAM PLUS

NOTA: Se excluye la población que no respondió la pregunta referida al nivel del curso más alto aprobado, obtenida del cuestionario del censo realizado el 19 de abril del año 2017.

Jefatura de Hogar

Nivel educacional



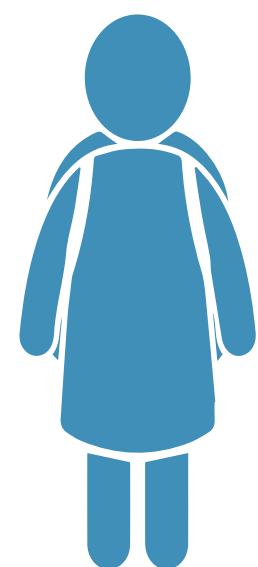
CUAL ES EL NIVEL EDUCACIONAL MÁS ALTO CURSADO POR LAS JEFAS DE HOGAR

	Nunca Asistió	PreEscolar	Especial o diferencial	Básica o Primaria	Media o Secundaria	Superior
PORCENTAJE	0,68 %	0,01 %	0,03 %	6,95 %	29,6 %	62,73 %

Fuente: Elaboración propia, a partir de base de datos del Censo Nacional de Población y Vivienda 2017. Instituto Nacional de Estadísticas.

Extracción de Datos a partir de REDATAM PLUS

NOTA: Se excluye la población que no respondió la pregunta referida al nivel del curso más alto aprobado, obtenida del cuestionario del censo realizado el 19 de abril del año 2017.



6,95%

BÁSICA O PRIMARIA



29,60%

MEDIA O SECUNDARIA



62,73%

SUPERIOR

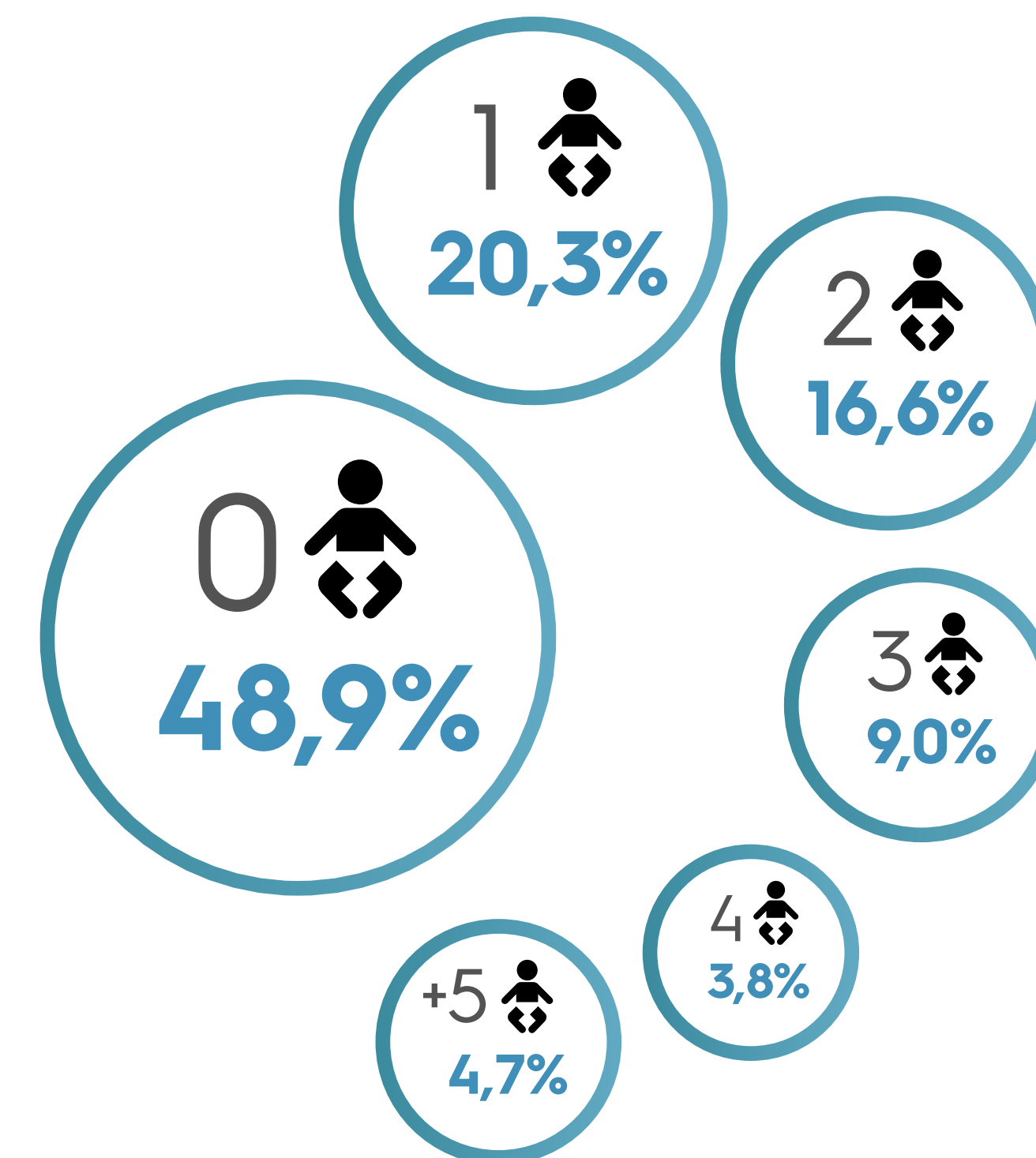
Jefatura de Hogar

Hijos nacidos vivos



HIJOS NACIDOS VIVOS POR JEFA DE HOGAR ¿ CUÁNTOS HIJOS NACIDOS VIVOS HA TENIDO USTED EN TOTAL?

Edad quinquenal	0	1	2	3	4	5	6	7	8	9	10	11	12	13	14	15	16	Total
15 a 19 años	813	32	7	4	0	0	0	0	0	0	0	0	0	0	0	0	0	856
20 a 24 años	4.623	515	98	17	1	0	0	0	0	0	0	0	0	0	0	0	0	5.254
25 a 29 años	9.749	1.584	485	108	23	2	0	1	0	1	0	0	0	0	0	0	0	11.953
30 a 34 años	7.767	2.370	988	301	80	12	1	4	0	1	0	0	1	0	0	0	0	11.525
35 a 39 años	4.309	2.369	1.407	544	176	38	13	9	4	2	0	2	1	0	0	0	0	8.874
40 a 44 años	2.327	1.946	1.600	742	238	69	20	12	5	5	0	3	0	0	0	0	0	6.967
45 a 49 años	1.391	1.471	1.487	791	300	88	39	9	3	4	1	4	1	0	0	0	0	5.589
50 a 54 años	982	1.240	1.518	825	358	119	39	21	7	7	1	1	0	1	0	1	0	5.120
55 a 59 años	825	1.048	1.368	835	390	137	43	21	6	6	2	1	2	0	1	0	0	4.685
60 a 64 años	635	745	1.058	767	327	95	46	19	9	5	0	1	1	2	0	0	0	3.710
65 a 69 años	573	575	822	554	220	95	31	6	3	4	1	2	1	1	0	0	0	2.888
70 a 74 años	545	448	632	437	203	96	21	10	10	5	3	1	0	0	0	0	0	2.411
75 a 79 años	459	356	392	334	189	88	38	18	6	4	2	0	2	0	0	0	0	1.888
80 a 84 años	375	225	260	216	144	76	45	18	17	6	7	3	1	0	1	0	0	1.394
85 a 89 años	294	144	185	156	113	49	34	19	12	4	4	1	1	0	0	0	0	1.016
90 a 94 años	118	41	49	54	35	18	14	7	7	2	3	0	0	0	0	0	0	348
95 a 99 años	26	8	18	12	13	3	2	2	2	1	0	0	0	0	0	0	0	87
100 años y más	7	-	3	2	-	2	-	-	-	1	-	-	-	-	-	-	1	16
TOTAL	35.818	15.117	12.377	6.699	2.810	987	386	176	91	58	24	19	11	4	2	1	1	74.581
Porcentaje	48,0%	20,3%	16,6%	9,0%	3,8%	1,3%	0,5%	0,2%	0,1%	0,1%	0,0%	0,0%	0,0%	0,0%	0,0%	0,0%	0,0%	100%



Elaboración propia, a partir de base de datos del Censo Nacional de Población y Vivienda 2017. Instituto Nacional de Estadísticas.
Extracción de Datos a partir de REDATAM PLUS

Jefatura de Hogar

Nacionalidad

NACIONALIDAD POR JEFA DE HOGAR

Edad quinquenal	Chilena	Otra nacionalidad	Chilena y otra nacionalidad	Total
15 a 19 años	768	122	0	890
20 a 24 años	4.052	1.382	0	5.434
25 a 29 años	8.691	3.597	5	12.293
30 a 34 años	8.508	3.233	1	11.742
35 a 39 años	6.539	2.492	1	9.032
40 a 44 años	5.216	1.793	2	7.011
45 a 49 años	4.248	1.380	1	5.629
50 a 54 años	4.101	1.035	1	5.137
55 a 59 años	4.051	626	5	4.682
60 a 64 años	3.353	354	1	3.708
65 a 69 años	2.770	139	1	2.910
70 a 74 años	2.362	52	4	2.418
75 a 79 años	1.872	30	2	1.904
80 a 84 años	1.390	22	0	1.412
85 a 89 años	1.006	20	0	1.026
90 a 94 años	349	8	0	357
95 a 99 años	86	4	0	90
100 años y más	17	1	0	18
TOTAL	59.379	16.290	24	75.693
Porcentaje	78.4%	21.5%	0.0%	100.0%

NACIONALIDAD POR JEFA DE HOGAR

78,4
CHILENA



21,5%
OTRA
NACIONALIDAD

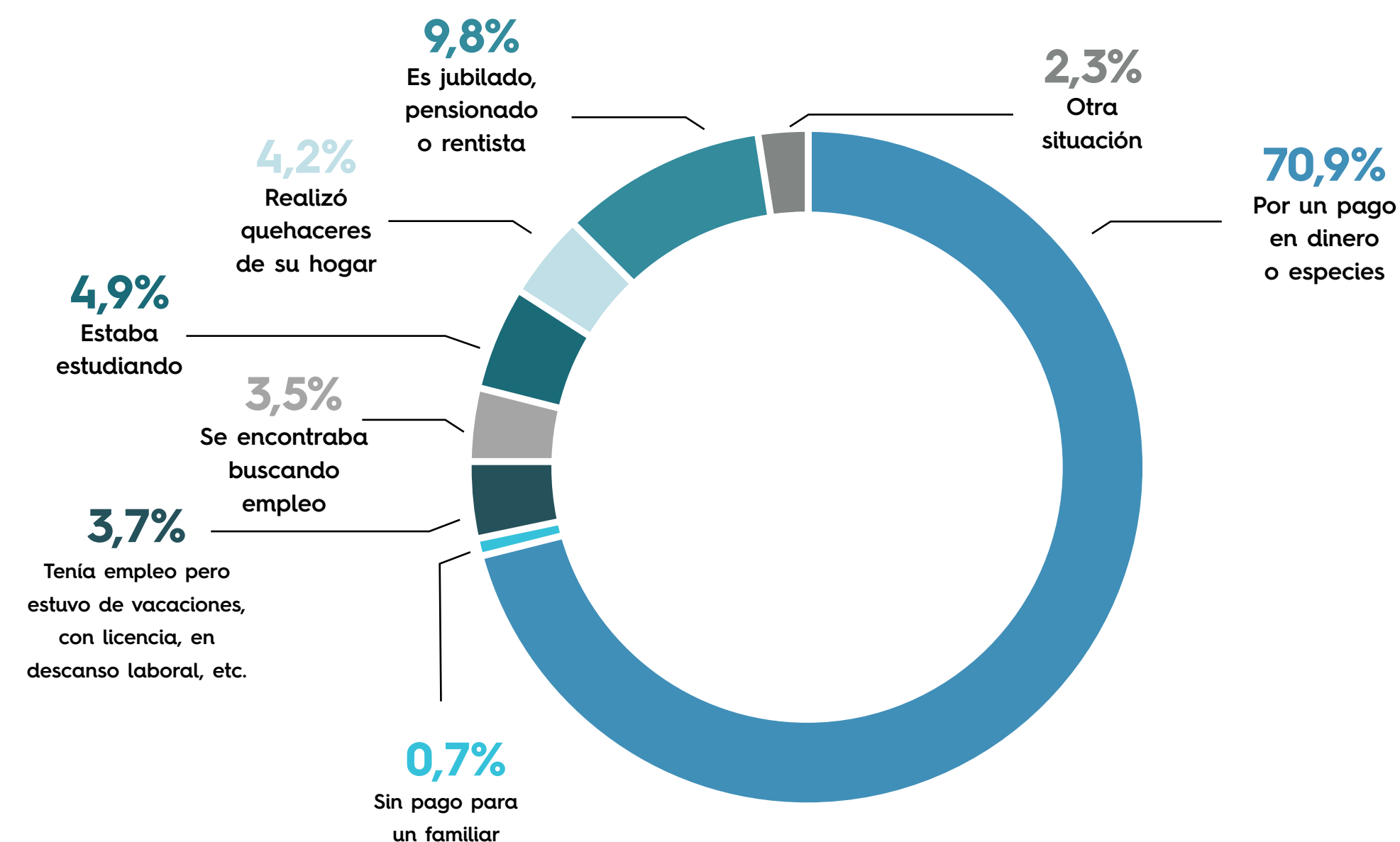


Jefatura de Hogar

Situación laboral



SITUACIÓN LABORAL POR JEFA DE HOGAR									
Edad quinquenal	Por un pago en dinero o especies	Sin pago para un familiar	Tenia empleo pero estuvo de vacaciones, con licencia, en descanso laboral, etc.	Se encontraba buscando empleo	Estaba estudiando	Realizó quehaceres de su hogar	Es jubilado, pensionado o rentista	Otra situación	Total
15 a 19 años	154	4	4	20	658	23	0	27	890
20 a 24 años	2.683	38	146	200	2.130	106	4	157	5.464
25 a 29 años	10.226	49	504	505	625	213	6	229	12.357
30 a 34 años	10.149	34	590	455	177	213	11	191	11.820
35 a 39 años	7.711	37	444	360	69	268	9	163	9.061
40 a 44 años	6.024	27	302	276	31	244	15	135	7.054
45 a 49 años	4.786	29	223	251	20	217	36	90	5.652
50 a 54 años	4.267	34	172	226	12	272	53	140	5.176
55 a 59 años	3.612	51	181	191	10	334	157	182	4.718
60 a 64 años	2.250	62	124	101	5	289	748	147	3.726
65 a 69 años	1.122	55	60	29	4	273	1.296	85	2.924
70 a 74 años	549	36	40	12	6	240	1.472	74	2.429
75 a 79 años	259	27	24	6	0	203	1.347	39	1.905
80 a 84 años	106	12	9	2	0	149	1.101	40	1.419
85 a 89 años	49	5	6	0	1	112	818	33	1.024
90 a 94 años	14	1	3	1	0	24	304	10	357
95 a 99 años	6	0	1	0	0	8	69	4	88
100 años y mas	3	-	-	-	2	1	11	1	18
TOTAL	53.970	501	2.833	2.635	3.750	3.189	7.457	1.747	76.082
Porcentaje	70,9%	0,7%	3,7%	3,5%	4,9%	4,2%	9,8%	2,3%	100,0%

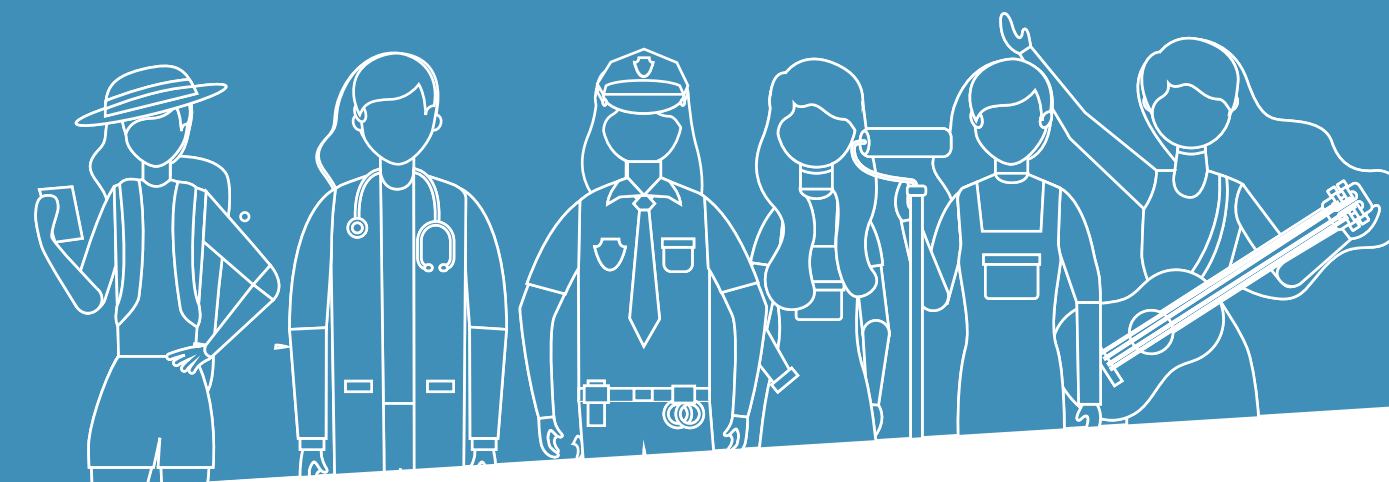


Fuente: Elaboración propia, a partir de base de datos del Censo Nacional de Población y Vivienda 2017. Instituto Nacional de Estadísticas. Extracción de Datos a partir de REDATAM PLUS

NOTA: Se excluye la población que no respondió la pregunta referida si se encontraba trabajando durante la semana pasada, obtenida del cuestionario del censo realizado el 19 de abril del año 2017.

Jefatura de Hogar

Tipo de empleo



TIPO DE EMPLEO POR JEFA DE HOGAR *ver glosario

Edad quinquenal	A	B	C	D	E	F	G	H	I	J	K	L	M	N	O	P	Q	R	S	T	U	Z	Total
15 a 19 años	0	0	5	0	0	0	34	0	38	8	1	0	3	10	5	11	10	5	4	5	0	23	162
20 a 24 años	6	5	101	6	7	22	603	65	373	88	65	14	225	180	117	244	195	63	81	88	1	318	2,867
25 a 29 años	25	41	335	33	14	188	1,475	260	801	608	500	54	1,261	406	622	1,192	1,309	180	204	168	11	1,092	10,779
30 a 34 años	31	48	310	35	24	192	1,283	248	602	594	629	82	1,087	456	921	1,258	1,174	153	225	298	16	1,107	10,773
35 a 39 años	10	46	260	22	13	130	1,056	153	429	354	534	83	685	405	751	927	725	126	190	406	6	881	8,192
40 a 44 años	10	33	223	13	10	86	855	144	304	229	392	67	432	358	570	643	525	71	187	470	9	722	6,353
45 a 49 años	7	20	182	13	6	68	744	97	214	139	279	73	271	344	373	451	440	39	136	524	5	613	5,038
50 a 54 años	3	11	170	7	4	50	645	67	201	87	208	69	224	302	310	467	407	26	147	499	5	564	4,473
55 a 59 años	4	11	149	5	5	38	579	51	158	54	160	47	166	257	289	386	409	32	164	410	2	468	3,844
60 a 64 años	4	5	83	3	3	18	375	23	83	16	52	46	102	148	198	262	307	20	117	270	0	301	2,436
65 a 69 años	1	0	48	2	2	5	213	14	45	7	19	32	63	95	71	105	139	13	72	126	2	163	1,237
70 a 74 años	1	1	32	0	1	3	134	5	24	4	8	20	24	30	21	52	62	7	42	69	0	85	625
75 a 79 años	1	0	22	0	0	1	61	3	18	1	5	7	16	12	8	19	29	4	27	31	0	45	310
80 a 84 años	0	0	13	0	0	0	36	0	1	0	1	4	5	5	1	5	4	5	17	11	0	19	127
85 a 89 años	0	0	3	0	0	0	15	0	1	1	0	1	2	1	3	3	5	0	6	6	0	13	60
90 a 94 años	0	0	0	0	0	0	6	0	2	0	0	1	0	0	0	0	2	1	0	1	0	5	18
95 a 99 años	0	0	0	0	0	0	3	0	0	0	0	0	0	1	2	0	1	0	1	0	0	2	10
TOTAL	103	221	1,936	139	89	801	8,117	1,130	3,294	2,190	2,853	600	4,566	3,010	4,262	6,025	5,743	745	1,620	3,382	57	6,421	57,304
Porcentaje	0.2%	0.4%	3.4%	0.2%	0.2%	1.4%	14.2%	2.0%	5.7%	3.8%	5.0%	1.0%	8.0%	5.3%	7.4%	10.5%	10.0%	1.3%	2.8%	5.9%	0.1%	11.2%	100.0%

*Glosario

A: Agricultura, ganadería, silvicultura y pesca	B: Explotación de minas y canteras	C: Industrias manufactureras	D: Suministro de electricidad, gas, vapor y aire acondicionado	E: Suministro de agua; evacuación de aguas residuales, gestión de desechos y descontaminación	F: Construcción	G: Comercio al por mayor y al por menor; reparación de vehículos automotores y motocicletas	H: Transporte y almacenamiento	I: Actividades de alojamiento y de servicio de comidas	J: Información y comunicaciones	K: Actividades financieras y de seguros	L: Actividades inmobiliarias	M: Actividades profesionales, científicas y técnicas	N: Actividades de servicios administrativos y de apoyo	O: Administración pública y defensa; planes de seguridad social de afiliación obligatoria	P: Enseñanza	Q: Actividades de atención de la salud humana y de asistencia social	R: Actividades artísticas, de entretenimiento y recreativas	S: Otras actividades de servicios	T: Actividades de los hogares como empleadores; actividades no diferenciadas como productores de bienes y servicios para uso propio	U: Actividades de organizaciones y órganos extraterritoriales	Z: Rama no declarada
---	------------------------------------	------------------------------	--	---	-----------------	---	--------------------------------	--	---------------------------------	---	------------------------------	--	--	---	--------------	--	---	-----------------------------------	---	---	----------------------

Elaboración propia, a partir de base de datos del Censo Nacional de Población y Vivienda 2017. Instituto Nacional de Estadísticas. Extracción de Datos a partir de REDATAM PLUS

Jefatura de Hogar

Tipo de empleo



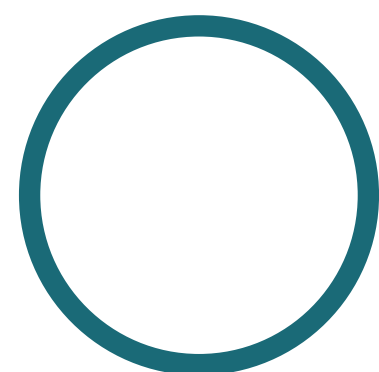
14,2%

Comercio al por mayor y al por menor; reparación de vehículos automotores y motocicletas



11,2%

Rama no declarada



10,5%

Enseñanza



10,0%

Actividades de atención de la salud humana y de asistencia social



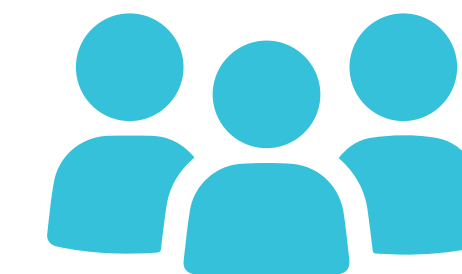
8,0%

Actividades profesionales, científicas y técnicas



7,4%

Administración pública y defensa; planes de seguridad social de afiliación obligatoria

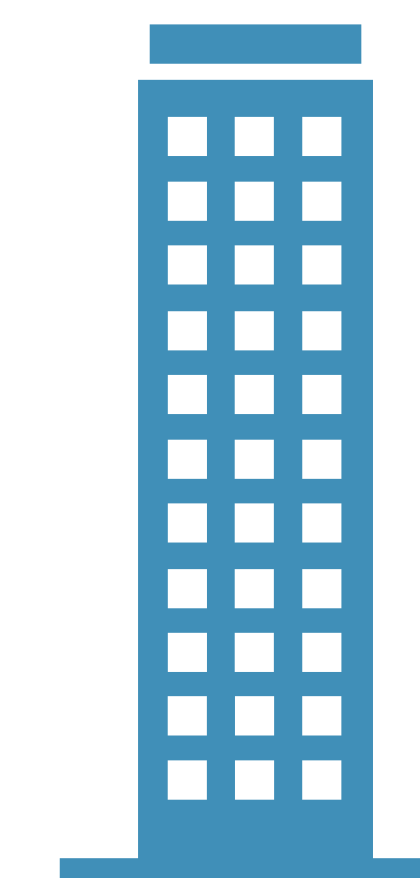


Jefatura de Hogar

Tipo de vivienda

TIPO DE VIVIENDA POR JEFA DE HOGAR

Edad quinquenal	Casa	Departamento en edificio	Vivienda tradicional indígena (ruka, pae pae u otras)	Pieza en casa antigua o en conventillo	Mediagua, mejora, rancho o choza	Otro tipo de vivienda particular	Total
15 a 19 años	73	784	1	44	0	0	902
20 a 24 años	474	4.796	3	242	1	5	5.521
25 a 29 años	861	11.156	1	404	3	20	12.445
30 a 34 años	946	10.556	2	372	5	20	11.901
35 a 39 años	1.042	7.680	0	364	6	21	9.113
40 a 44 años	1.172	5.566	2	333	4	17	7.094
45 a 49 años	1.131	4.178	3	350	4	18	5.684
50 a 54 años	1.283	3.633	1	275	2	12	5.206
55 a 59 años	1.258	3.273	2	206	2	9	4.750
60 a 64 años	1.008	2.601	0	130	2	8	3.749
65 a 69 años	894	1.969	1	74	1	8	2.947
70 a 74 años	815	1.592	0	44	0	2	2.453
75 a 79 años	715	1.165	0	44	2	2	1.928
80 a 84 años	575	827	0	25	0	0	1.427
85 a 89 años	434	579	0	25	1	0	1.039
90 a 94 años	150	205	0	6	0	0	361
95 a 99 años	35	55	0	0	0	0	90
100 años y mas	6	12	-	-	-	-	18
TOTAL	12,872	60,627	16	2,938	33	142	76,628
Porcentaje	16.8%	79.1%	0.0%	3.8%	0.0%	0.2%	100.0%



79,1%
Departamento
en edificio



16,8%
Casa

*Jefatura de
Hogar*
**Comuna de
Santiago**

